

1.構造概要

国土交通大臣認定番号（アンカー用ボルトセット） ※（ ）はミリメーカーと加工工場を示す。			
MBLT-0116	M24～M48（朝日工業・アイエスケ－中島工場）	MBLT-0180	M24～M48（朝日工業・アイエスケ－前橋工場）
MBLT-0144	M30～M48（JFE条鋼・アイエスケ－中島工場）	MBLT-0181	M30～M48（JFEスチール・アイエスケ－前橋工場）
MBLT-0164	M52～M76（JFE条鋼・アイエスケ－前橋工場）		

適用柱材 (F値=235N/mm ² , 325N/mm ²)
φ 165.2 ~ φ 914.4

アイエスケ株式会社
(大阪本社) TEL 06-6449-0881
FAX 06-6449-0877
(東京支店) TEL 03-6661-6925
FAX 03-6661-6926

2025年8月作成

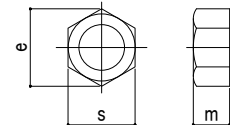
3.アンカー用ボルトセット

材料：大臣認定材料(ISB740C,ISB740E,ISB800B)

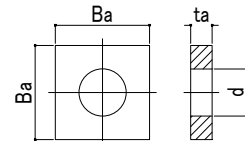


種類: 1種六角ナット JIS B 1181
強度区分: JIS B 1052 8(M48以下)
強度区分: JIS B 1052 10(M52以上)

	(mm)		
呼び径	m	s	e
M24	19	36	41.6
M30	24	46	53.1
M36	29	55	63.5
M42	34	65	75.0
M48	38	75	86.5
M52	42	80	92.4
M56	45	85	98.1
M60	48	90	104.0
M64	51	95	110.0
M68	54	100	115.0
M72	58	105	121.0
M76	61	110	127.0

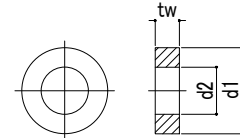


材質：一般構造用圧延鋼材 SS400(M48以下)
溶接構造用圧延鋼材 SM490A(M52以上)



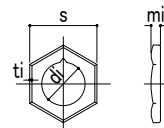
呼び径		(mm)		
品番	Ba	ta	d	
M24	P1	50	26	
M30	P2	65	32	
M36	P3	75	38	
M42	P4	85	44	
M48	P5	95	50	
M52	P6	115	54	
M56	P7	120	58	
M60	P8	130	62	
M64	P9	135	66	
M68	PA	140	70	
M72	PB	150	74	
M76	PC	155	78	

材質：一般構造用圧延鋼材 SS400



(mm)				
呼び径	品番	d1	d2	tw
M24	C1	52	25	9
M30	C2	58	31	12
M36	C3	68	37	16
M42	C4	78	43	19
M48	C5	90	50	19
M52	C6	100	54	25
M56	C7	108	58	28
M60	C8	114	62	32
M64	C9	120	66	36
M68	CA	128	70	36
M72	CB	134	74	36
M76	CC	140	78	36

材質: JIS G3131 SPHC



呼び径	S	di	mi	ti
M24	36	22.5	5	1.6
M30	46	28.9	7	2.0
M36	55	33.6	8	2.0
M42	65	39.2	9	2.3
M48	75	45.7	10	2.3
M52	80	49.9	11	2.8
M56	85	52.6	12	2.8
M60	90	56.6	12	3.2
M64	95	60.3	13	3.2
M68	100	64.3	14	3.2
M72	105	68.2	14	3.6
M76	110	72.2	15	3.6

2.ベースプレート

JIS G 3136 SN490B(t=40mm以下の場合のみ使用)
建築構造用認定鋼板 TMCP325B(板厚の制限なしで使用)

Technical drawings of 4-bolt and 8-bolt types for a flange connection.

4本ボルトタイプ (Left):

- Top view: Square flange with 4 holes (4-φ dH孔), a center mark (中心マーク), and a dimension C1.
- Side view: Dimension t.
- Detail: Fillet weld (溶接肉盛り).
- Bottom view: Square flange with 4 holes (4-φ dH孔) and 8 fillet welds.

8本ボルトタイプ (Right):

- Top view: Square flange with 8 holes (8-φ dH孔), a center mark (中心マーク), and dimensions C1 and C2.
- Side view: Dimension t.
- Detail: Fillet weld (溶接肉盛り).
- Bottom view: Square flange with 8 holes (8-φ dH孔) and 16 fillet welds.

※ベースプレートは
 “中心マーク”のある面が上面(鋼管取付面)
 “溶接突起”のある面が下面(底面)

柱材とベースプレートの溶接は、完全溶け込み溶接とする。

※溶接施工に関しては、
「日本建築学会 建築工事標準仕様書 JASS 6鉄骨工事」に準じる。

※柱材のめっき仕様について
柱材をめっきする場合は、弊社までご相談ください。

4.コンクリート柱形

コンクリート: $F_c=21\text{N}/\text{mm}^2$ 以上(鋼管サイズφ558.8以下)
 $F_c=24\text{N}/\text{mm}^2$ 以上(鋼管サイズφ600以上)
 鉄筋: JIS G 3112 SD295A(D16以下)
 JIS G 3112 SD345(D19~D25)
 JIS G 3112 SD390(D29以上)

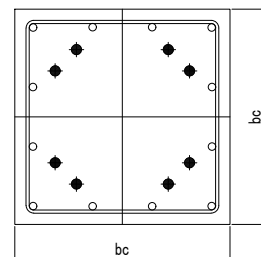
ベースモルタル厚
30mm~50mm

L_w

L_a

L_x

H



- ・主筋頂部のフックは、設けないことを標準とする。
- ・トップフープは、シングルを標準とする。
- ・Lxは、使用する主筋呼径の10倍以上とする。

なお、Lxの定着方向は指定しないため、内側に向けても問題ないものとする。

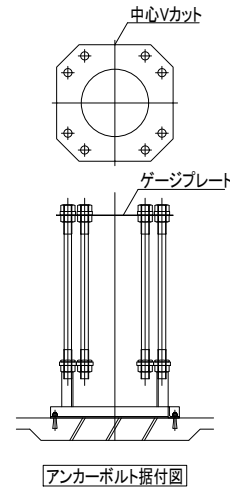
- ・主筋、帯筋の径・本数は、標準柱形の場合を示す。
- ・柱形の幅 (bc) を標準柱形より拡大した場合、検討が必要。

柱形を拡げる場合や、柱芯が偏心する場合は、弊社までご相談ください。

- ・柱形の配筋が標準の場合
基礎立上り高さ(Hs)は、250mm以下とする。
- ・立上り高さ(Hs)が250mmを超える場合は、
検討が必要となるため、弊社までご相談ください。

5. 施工

※()は、元請施工範囲を示す。
6.[コンクリート打設前検査]は、契約内容による。



1. 施工打合せ
2. (捨てコンクリートの打設)…捨てコン厚さは100mm以上とする。
3. (墨出し)…柱芯を明示する。
4. アンカーボルト据付
5. (配筋・型枠)
ゲージプレートを外したり、上に物を置いたり、乗ったりしない。
アンカーボルト、セットフレーム等と鉄筋を拘束しない。
アンカーボルトに熱を加えない。
6. [コンクリート打設前検査]
7. (コンクリート打設)
8. (鉄骨建方・アンカーボルトの本締)
まんじゅう高さは(30～50mm)とする。
まんじゅうに使用する材料に規定はない。
まんじゅうの大きさは施工マニュアルを参照。
9. ベースモルタルの充てん…ISグラウト以外は使用不可。
10. ナットの緩み確認
11. (充てん型枠脱型・廃棄)

6. 施工管理

- ・ISベースの施工(アンカーボルトの据付及びベースモルタルの充填)は、弊社が認定した施工者が行う。
- ・施工は、施工マニュアルに準じて行い、施工後「チェックシート」により許容範囲内にあることを確認する。
- ・材料は弊社にて支給する。支給品以外の材料を使用した場合、ISベースの性能を保証できない場合がある。
- ・アンカー用ボルトセットは大臣認定材である。形状・寸法・材質の変更、切り欠き・溶接などの加工は認められない。

ISベース柱脚工法設計・施工標準図 (CH-H:円形鋼管用 非保有耐力接合タイプ) 2/3																			一般財団法人 日本建築センター 鋼構造評定委員会評定 BCJ評定-ST0282-04 (2024年11月15日)										アイエスケ株式会社 (大阪本社) TEL 06-6449-0881 FAX 06-6449-0877 (東京支店) TEL 03-6661-6925 FAX 03-6661-6926					
																			国土交通大臣認定番号 (アンカー用ボルトセット) ※ () はミルメーカーと加工工場を示す。										適用柱材 (F値=235N/mm ² , 325N/mm ²)			2025年8月作成		
																			φ 165. 2～φ 660. 4															
採用	柱脚記号	鋼管サイズ (mm)	適用鋼管 (mm) ※柱材は、指定JIS規格品または大臣認定品とする。		ベースプレート						アンカーボルト			コンクリート柱形 (標準)						最低H寸法 (mm) ※杭基礎の場合は (最低H寸法+杭出寸法)														
			柱材の基準強度 (N/mm ²)		ベースプレート記号	D (mm)	C1 (mm)	C2 (mm)	dh (mm)	t (mm)	本数-呼び径 (品番)	Lu (mm)	La (mm)	bc (最小～最大) (mm)	主筋	帯筋	Lx (mm)	コンクリート強度 (N/mm ²)																
			235	325																														
	CH161H	φ 165.2	t = 11	9.3 ≦ t ≦ 11	C2827	270	190	-	φ 36	28	4-M24 (A1)	125	410	480～530	8-D19	D13@150	190	21以上	550以上															
	CH191H	φ 190.7	8 ≦ t ≦ 16	7 ≦ t ≦ 16	C2529	290	210	-	φ 36	25	4-M24 (A1)	125	410	500～530	8-D19	D13@150	190	21以上	550以上															
	CH192H		15.1 ≦ t ≦ 16	10.3 ≦ t ≦ 16	C3631	310	220	-	φ 42	36	4-M30 (A22)	135	480	530～650	12-D19	D13@150	190	21以上	650以上															
	CH211H	φ 216.3	7 ≦ t ≦ 16	5.8 ≦ t ≦ 16	C2531	310	230	-	φ 36	25	4-M24 (A1)	125	410	520～530	8-D19	D13@150	190	21以上	550以上															
	CH212H		12 ≦ t ≦ 16	9 ≦ t ≦ 16	C3633	330	240	-	φ 42	36	4-M30 (A22)	135	480	550～650	12-D19	D13@150	190	21以上	650以上															
	CH213H		t = 16	12 ≦ t ≦ 16	C4034	340	240	-	φ 50	40	4-M36 (A31)	155	440	560～750	16-D19	D13@150	190	21以上	600以上															
	CH261H	φ 267.4	8 ≦ t ≦ 16	6.6 ≦ t ≦ 16	C3636	360	270	-	φ 42	36	4-M30 (A22)	135	480	580～650	12-D19	D13@150	190	21以上	650以上															
	CH262H		12 ≦ t ≦ 16	9 ≦ t ≦ 16	C3638	380	280	-	φ 50	36	4-M36 (A32)	155	490	600～750	16-D19	D13@150	190	21以上	650以上															
	CH263H		-	12.7 ≦ t ≦ 16	C4540T	400	290	-	φ 58	45	4-M42 (A42)	175	580	620～750	16-D19	D13@150	190	21以上	750以上															
	CH311H	φ 300 (φ 318.5)	9 ≦ t ≦ 25 (6.9 ≦ t ≦ 25)	9 ≦ t ≦ 19 (6 ≦ t ≦ 16)	C3640	400	310	-	φ 42	36	4-M30 (A22)	135	480	620～750	16-D19	D13@150	190	21以上	650以上															
	CH312H		12 ≦ t ≦ 25 (9.5 ≦ t ≦ 25)	9 ≦ t ≦ 25 (7.9 ≦ t ≦ 22)	C3642	420	320	-	φ 50	36	4-M36 (A33)	155	540	640～750	16-D19	D13@150	190	21以上	700以上															
	CH313H		16 ≦ t ≦ 25 (12.7 ≦ t ≦ 25)	12 ≦ t ≦ 25 (10.3 ≦ t ≦ 25)	C4043	430	320	-	φ 58	40	4-M42 (A42)	175	580	650～840	20-D19	D13@150	190	21以上	750以上															
	CH314H		22 ≦ t ≦ 25 (19 ≦ t ≦ 25)	19 ≦ t ≦ 25 (14.3 ≦ t ≦ 25)	C4548T	480	380	230	φ 50	45	8-M36 (A34)	155	590	690～840	20-D22	D13@150	220	21以上	750以上															
	CH315H		(t = 25)	22 ≦ t ≦ 25 (19 ≦ t ≦ 25)	C5050T	500	390	220	φ 58	50	8-M42 (A42)	175	580	760～840	24-D22	D13@150	220	21以上	750以上															
	CH361H	φ 350 (φ 355.6)	9 ≦ t ≦ 25 (8 ≦ t ≦ 25)	9 ≦ t ≦ 19 (6.4 ≦ t ≦ 19)	C3644	440	340	-	φ 50	36	4-M36 (A32)	155	490	670～790	16-D22	D13@150	220	21以上	650以上															
	CH362H		12 ≦ t ≦ 25 (11.1 ≦ t ≦ 25)	9 ≦ t ≦ 25 (9 ≦ t ≦ 25)	C4046	460	350	-	φ 58	40	4-M42 (A42)	175	580	690～840	16-D22	D13@150	220	21以上	750以上															
	CH363H		19 ≦ t ≦ 25 (19 ≦ t ≦ 25)	16 ≦ t ≦ 25 (12.7 ≦ t ≦ 25)	C4551T	510	410	260	φ 50	45	8-M36 (A34)	155	590	720～840	20-D22	D13@150	220	21以上	750以上															
	CH364H		t = 25 (22 ≦ t ≦ 25)	19 ≦ t ≦ 25 (19 ≦ t ≦ 25)	C5053T	530	420	250	φ 58	50	8-M42 (A43)	175	680	760～840	24-D22	D13@150	220	21以上	850以上															
	CH365H		-	t = 25 (22 ≦ t ≦ 25)	C6057T	570	440	250	φ 66	60	8-M48 (A52)	195	720	910～1070	24-D22	D13@100	220	21以上	900以上															
	CH411H	φ 400 (φ 406.4)	12 ≦ t ≦ 25 (9.5 ≦ t ≦ 25)	9 ≦ t ≦ 22 (7.9 ≦ t ≦ 22)	C4049	490	380	-	φ 58	40	4-M42 (A42)	175	580	720～840	16-D22	D13@150	220	21以上	750以上															
	CH412H		16 ≦ t ≦ 25 (14 ≦ t ≦ 25)	12 ≦ t ≦ 25 (11.1 ≦ t ≦ 25)	C4054	540	440	290	φ 50	40	8-M36 (A35)	155	690	750～840	20-D22	D13@150	220	21以上	850以上															
	CH413H		22 ≦ t ≦ 25 (19 ≦ t ≦ 25)	16 ≦ t ≦ 25 (15.1 ≦ t ≦ 25)	C5057T	570	460	290	φ 58	50	8-M42 (A43)	175	680	790～840	20-D25	D13@150	250	21以上	850以上															
	CH414H		-	22 ≦ t ≦ 25 (22 ≦ t ≦ 25)	C6061T	610	480	290	φ 66	60	8-M48 (A52)	195	720	900～1230	24-D25	D13@100	250	21以上	900以上															
	CH415H		-	t = 25 (t = 25)	C6564T	640	500	270	φ 70	65	8-M52 (A61)	235	750	900～1260	28-D25	D13@100	250	21以上	950以上															
	CH461H	φ 450 (φ 457.2)	9 ≦ t ≦ 32 (9 ≦ t ≦ 32)	9 ≦ t ≦ 22 (7.9 ≦ t ≦ 22)	C4055	550	420	-	φ 58	40	4-M42 (A43)	175	680	760～840	20-D22	D13@150	220	21以上	850以上															
	CH462H		16 ≦ t ≦ 36 (12 ≦ t ≦ 36)	12 ≦ t ≦ 28 (9.5 ≦ t ≦ 28)	C4059	590	480	330	φ 50	40	8-M36 (A35)	155	690	790～840	24-D22	D13@150	220	21以上	850以上															
	CH463H		22 ≦ t ≦ 36 (22 ≦ t ≦ 36)	19 ≦ t ≦ 36 (19 ≦ t ≦ 36)	C5564T	640	510	320	φ 66	55	8-M48 (A52)	195	720	900～1230	24-D25	D13@100	250	21以上	900以上															
	CH464H		28 ≦ t ≦ 36 (28 ≦ t ≦ 36)	22 ≦ t ≦ 36 (22 ≦ t ≦ 36)	C6067T	670	530	300	φ 70	60	8-M52 (A61)	235	750	900～1260	28-D25	D13@100	250	21以上	950以上															
	CH465H		t = 36 (t = 36)	28 ≦ t ≦ 36 (28 ≦ t ≦ 36)	C7071T	710	550	290	φ 80	70	8-M60 (A81)	255	850	1030～1260	32-D25	D13@100	250	21以上	1050以上															
	CH511H	φ 500 (φ 508)	16 ≦ t ≦ 36 (15.1 ≦ t ≦ 36)	12 ≦ t ≦ 36 (11.1 ≦ t ≦ 32)	C5065T	650	530	360	φ 58	50	8-M42 (A44)	175	780	850～1230	24-D25	D13@100	250	21以上	950以上															
	CH512H		22 ≦ t ≦ 36 (19 ≦ t ≦ 36)	16 ≦ t ≦ 36 (15.1 ≦ t ≦ 36)	C5568T	680	550	360	φ 66	55	8-M48 (A52)	195	720	900～1260	28-D25	D13@100	250	21以上	900以上															
	CH513H		25 ≦ t ≦ 36 (25 ≦ t ≦ 36)	19 ≦ t ≦ 36 (19 ≦ t ≦ 36)	C6071T	710	570	340	φ 70	60	8-M52 (A61)	235	750	940～1260	28-D29	D13@100	290	21以上	950以上															
	CH514H		32 ≦ t ≦ 36 (32 ≦ t ≦ 36)	25 ≦ t ≦ 36 (25 ≦ t ≦ 36)	C6575T	750	590	330	φ 80	65	8-M60 (A81)	255	850	1030～1260	28-D29	D13@100	290	21以上	1050以上															
	CH515H		t = 36 (t = 36)	28 ≦ t ≦ 36 (28 ≦ t ≦ 36)	C7577T	770	600	330	φ 84	75	8-M64 (A91)	265	900	1150～1260	28-D29	D13@100	290	21以上	1100以上															
	CH561H	φ 550 (φ 558.8)	16 ≦ t ≦ 36 (14 ≦ t ≦ 36)	12 ≦ t ≦ 32 (11.1 ≦ t ≦ 28)	C5068T	680	570	400	φ 58	50	8-M42 (A43)	175	680	900～1260	28-D25	D13@100	250	21以上	850以上															
	CH562H		19 ≦ t ≦ 36 (19 ≦ t ≦ 36)	16 ≦ t ≦ 36 (14 ≦ t ≦ 36)	C5571T	710	580	390	φ 66	55	8-M48 (A51)	195	670	930～1260	28-D29	D13@100	290	21以上	850以上															
	CH563H		22 ≦ t ≦ 36 (22 ≦ t ≦ 36)	19 ≦ t ≦ 36 (19 ≦ t ≦ 36)	C6075T	750	610	380	φ 70	60	8-M52 (A61)	235	750	980～1260	28-D29	D13@100	290	21以上	950以上															
	CH564H		32 ≦ t ≦ 36 (28 ≦ t ≦ 36)	22 ≦ t ≦ 36 (22 ≦ t ≦ 36)	C6579T	790	630	370	φ 80	65	8-M60 (A81)	255	850	1040～1260	32-D29	D13@100	290	21以上	1050以上															
	CH565H		(t = 36)	28 ≦ t ≦ 36 (28 ≦ t ≦ 36)	C8083T	830	650	370	φ 88	80	8-M68 (AA1)	275	950	1260～1600	32-D29	D16@100	290	21以上	1200以上															
	CH611H	φ 600 (φ 609.6)	16 ≦ t ≦ 36 (12 ≦ t ≦ 36)	12 ≦ t ≦ 32 (9.5 ≦ t ≦ 28)	C4571T	710	600	430	φ 58	45	8-M42 (A43)	175	680	930～1260	28-D25	D13@100	250	※ 24以上	850以上															
	CH612H		19 ≦ t ≦ 36 (16 ≦ t ≦ 36)	16 ≦ t ≦ 36 (12.7 ≦ t ≦ 36)	C5575T	750	620	430	φ 66	55	8-M48 (A52)	195	720	980～1260	28-D29	D13@100	290	※ 24以上	900以上															
	CH613H		25 ≦ t ≦ 36 (22 ≦ t ≦ 36)	19 ≦ t ≦ 36 (19 ≦ t ≦ 36)	C6080T	800	650	410	φ 74	60	8-M56 (A71)	245	800	1050～1260	28-D32	D13@100	320	※ 24以上	1000以上															
	CH614H		32 ≦ t ≦ 36 (32 ≦ t ≦ 36)	25 ≦ t ≦ 36 (25 ≦ t ≦ 36)	C7084T	840	670	400	φ 84	70	8-M64 (A91)	265																						

※ () 付鋼管サイズの適用柱サイズは、() 内厚みを使用する。

ISベース柱脚工法設計・施工標準図 (CH-H:円形鋼管用 非保有耐力接合タイプ) 3/3																			
一般財団法人 日本建築センター 鋼構造評定委員会評定 BCJ評定-ST0282-04 (2024年11月15日)																			
国土交通大臣認定番号 (アンカー用ボルトセット) ※ () はミルメーカーと加工工場を示す。																			
MBLT-0116		M24～M48 (朝日工業・アイエスケー中島工場)				MBLT-0180		M24～M48 (朝日工業・アイエスケー前橋工場)											
MBLT-0144		M30～M48 (JFE条鋼・アイエスケー中島工場)				MBLT-0181		M30～M48 (JFEスチール・アイエスケー前橋工場)											
MBLT-0164		M52～M76 (JFE条鋼・アイエスケー前橋工場)																	
2025年8月作成																			
アイエスケ株式会社 (大阪本社) TEL 06-6449-0881 FAX 06-6449-0877 (東京支店) TEL 03-6661-6925 FAX 03-6661-6926																			
採用	柱脚記号	鋼管サイズ(mm)	適用鋼管(mm) ※柱材は、指定JIS規格品または大臣認定品とする。		ベースプレート						アンカーボルト			コンクリート柱形 (標準)					最低H寸法(mm)
			柱材の基準強度 (N/mm ²)		ベースプレート記号	D(mm)	C1(mm)	C2(mm)	dh(mm)	t(mm)	本数・呼び径(品番)	Lu(mm)	La(mm)	bc(最小～最大)(mm)	主筋	帯筋	Lx(mm)	コンクリート強度 (N/mm ²)	※杭基礎の場合は (最低H寸法+杭出寸法)
235	325	8-M48(A52)	195	720															1090～1260
	CH711H	φ 700 (φ 711.2)	16 ≦ t ≦ 36 (14 ≦ t ≦ 36)	12 ≦ t ≦ 36 (11.1 ≦ t ≦ 36)	C5583T	830	700	510	φ 66	55	8-M48(A52)	195	720	1090～1260	32-D29	D13@100	290	※ 24以上	900以上
	CH712H		19 ≦ t ≦ 36 (19 ≦ t ≦ 36)	16 ≦ t ≦ 36 (12.7 ≦ t ≦ 36)	C6086T	860	720	490	φ 70	60	8-M52(A61)	235	750	1130～1260	32-D32	D13@100	320	※ 24以上	950以上
	CH713H		22 ≦ t ≦ 36 (22 ≦ t ≦ 36)	19 ≦ t ≦ 36 (19 ≦ t ≦ 36)	C6589T	890	730	470	φ 80	65	8-M60(A81)	255	850	1170～1260	36-D32	D13@100	320	※ 24以上	1050以上
	CH714H		32 ≦ t ≦ 36 (32 ≦ t ≦ 36)	25 ≦ t ≦ 36 (22 ≦ t ≦ 36)	C7594T	940	760	480	φ 88	75	8-M68(AA1)	275	950	1300～1980	40-D32	D16@100	320	※ 24以上	1200以上
	CH715H		(t = 36)	28 ≦ t ≦ 36 (28 ≦ t ≦ 36)	C8098T	980	780	470	φ 96	80	8-M76(AC1)	295	1050	1420～1980	44-D32	D16@100	320	※ 24以上	1300以上
	CH761H	φ 750 (φ 762)	16 ≦ t ≦ 36 (12.7 ≦ t ≦ 36)	12 ≦ t ≦ 32 (9.5 ≦ t ≦ 32)	C5586T	860	730	540	φ 66	55	8-M48(A52)	195	720	1130～1260	36-D29	D13@100	290	※ 24以上	900以上
	CH762H		16 ≦ t ≦ 36 (15.1 ≦ t ≦ 36)	12 ≦ t ≦ 36 (12 ≦ t ≦ 36)	C6089T	890	750	520	φ 70	60	8-M52(A61)	235	750	1170～1260	32-D32	D13@100	320	※ 24以上	950以上
	CH763H		22 ≦ t ≦ 36 (22 ≦ t ≦ 36)	16 ≦ t ≦ 36 (16 ≦ t ≦ 36)	C6594T	940	780	520	φ 80	65	8-M60(A81)	255	850	1230～1880	36-D32	D16@100	320	※ 24以上	1050以上
	CH764H		28 ≦ t ≦ 36 (28 ≦ t ≦ 36)	22 ≦ t ≦ 36 (22 ≦ t ≦ 36)	C7597T	970	790	510	φ 88	75	8-M68(AA1)	275	950	1340～1980	40-D32	D16@100	320	※ 24以上	1200以上
	CH765H		t = 36 (t = 36)	28 ≦ t ≦ 36 (25 ≦ t ≦ 36)	C80101T	1010	810	500	φ 96	80	8-M76(AC1)	295	1050	1470～1980	48-D32	D16@100	320	※ 24以上	1300以上
	CH811H	φ 800 (φ 812.8)	12 ≦ t ≦ 36 (12 ≦ t ≦ 36)	12 ≦ t ≦ 32 (9 ≦ t ≦ 32)	C5590T	900	770	580	φ 66	55	8-M48(A53)	195	820	1180～1660	28-D32	D16@100	320	※ 24以上	1000以上
	CH812H		16 ≦ t ≦ 36 (14 ≦ t ≦ 36)	12 ≦ t ≦ 36 (11.1 ≦ t ≦ 36)	C6093T	930	790	560	φ 70	60	8-M52(A61)	235	750	1220～1790	36-D32	D16@100	320	※ 24以上	950以上
	CH813H		19 ≦ t ≦ 36 (19 ≦ t ≦ 36)	16 ≦ t ≦ 36 (15.1 ≦ t ≦ 36)	C6597T	970	810	550	φ 80	65	8-M60(A81)	255	850	1280～1980	40-D32	D16@100	320	※ 24以上	1050以上
	CH814H		25 ≦ t ≦ 36 (25 ≦ t ≦ 36)	22 ≦ t ≦ 36 (19 ≦ t ≦ 36)	C75101T	1010	830	550	φ 88	75	8-M68(AA1)	275	950	1410～1980	44-D32	D16@100	320	※ 24以上	1200以上
	CH815H		32 ≦ t ≦ 36 (32 ≦ t ≦ 36)	25 ≦ t ≦ 36 (25 ≦ t ≦ 36)	C80105T	1050	850	540	φ 96	80	8-M76(AC1)	295	1050	1540～1980	48-D32	D16@100	320	※ 24以上	1300以上
	CH861H	φ 850 (φ 863.6)	12 ≦ t ≦ 36 (11.1 ≦ t ≦ 36)	9 ≦ t ≦ 32 (9 ≦ t ≦ 28)	C5593T	930	800	610	φ 66	55	8-M48(A53)	195	820	1220～1780	32-D32	D16@100	320	※ 24以上	1000以上
	CH862H		16 ≦ t ≦ 36 (14 ≦ t ≦ 36)	12 ≦ t ≦ 36 (11.1 ≦ t ≦ 36)	C6097T	970	830	600	φ 70	60	8-M52(A61)	235	750	1270～1660	36-D32	D16@100	320	※ 24以上	950以上
	CH863H		19 ≦ t ≦ 36 (19 ≦ t ≦ 36)	16 ≦ t ≦ 36 (14 ≦ t ≦ 36)	C65101T	1010	850	590	φ 80	65	8-M60(A81)	255	850	1340～1980	40-D32	D16@100	320	※ 24以上	1050以上
	CH864H		25 ≦ t ≦ 36 (25 ≦ t ≦ 36)	19 ≦ t ≦ 36 (19 ≦ t ≦ 36)	C75104T	1040	860	580	φ 88	75	8-M68(AA1)	275	950	1450～1980	44-D32	D16@100	320	※ 24以上	1200以上
	CH865H		32 ≦ t ≦ 36 (32 ≦ t ≦ 36)	25 ≦ t ≦ 36 (22 ≦ t ≦ 36)	C80109T	1090	890	580	φ 96	80	8-M76(AC1)	295	1050	1600～1980	52-D32	D16@100	320	※ 24以上	1300以上
	CH911H	φ 900 (φ 914.4)	16 ≦ t ≦ 36 (12.7 ≦ t ≦ 36)	12 ≦ t ≦ 36 (9.5 ≦ t ≦ 32)	C60100T	1000	860	630	φ 70	60	8-M52(A61)	235	750	1310～1770	40-D32	D16@100	320	※ 24以上	950以上
	CH912H		19 ≦ t ≦ 36 (19 ≦ t ≦ 36)	16 ≦ t ≦ 36 (12.7 ≦ t ≦ 36)	C65105T	1050	890	630	φ 80	65	8-M60(A81)	255	850	1400～1980	44-D32	D16@100	320	※ 24以上	1050以上
	CH913H		22 ≦ t ≦ 36 (22 ≦ t ≦ 36)	19 ≦ t ≦ 36 (19 ≦ t ≦ 36)	C75108T	1080	900	620	φ 88	75	8-M68(AA1)	275	950	1520～1980	48-D32	D16@100	320	※ 24以上	1200以上
	CH914H		28 ≦ t ≦ 36 (28 ≦ t ≦ 36)	22 ≦ t ≦ 36 (22 ≦ t ≦ 36)	C80112T	1120	920	610	φ 96	80	8-M76(AC1)	295	1050	1650～1980	52-D32	D16@100	320	※ 24以上	1300以上

※ () 付鋼管サイズの適用柱サイズは、() 内厚みを使用する。